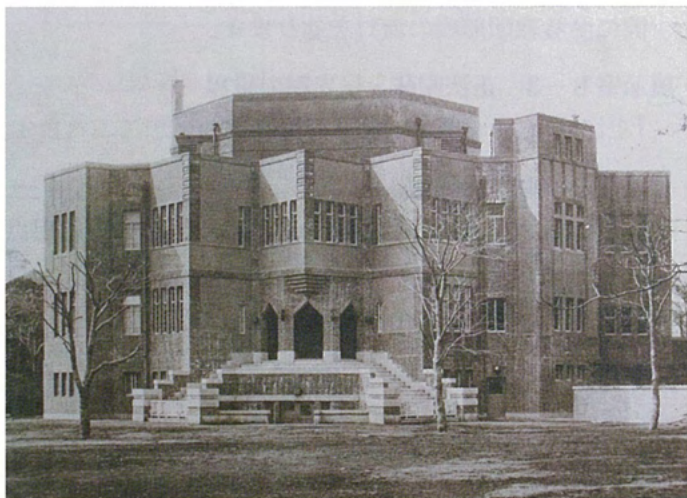


東京都选定历史建造物 耕耘馆

出自禅语“耕耘种月（寓意为了极高理想而努力）”而命名为“耕耘馆”的驹泽大学旧图书馆于1999年被选定为東京都历史建造物。



1928年当时的外观

设计者 菅原荣藏
建造年 1928年

耕耘馆为了关东大地震复兴事业以及配合大正14年的大学升格而建，在当时为学校的图书馆。

建筑的平面构成是以2条垂直相交的轴线为中心而展开的中央开放式大厅和闪电折线形的墙壁而构成。建筑的立体构成则巧妙融合了“弗兰克·劳埃德·赖特”风主题、维也纳分离派（19世纪末的新艺术运动之一）、表现主义等流行的外来新样式。

阅览室中央大厅具有象征性的空间构成中可以看出设计者崇尚读书的意图。

建筑整体构成中完美融合了独创性和自由的设计，可以说是菅原荣藏（1892~1968）的代表之作。



1928年当时的阅览室

利用指南

[开馆时间] 周一~周五 10:00~16:30
(入馆截止至闭馆前15分钟)
· 入馆免费
· 馆内配备轮椅升降机、电梯、轮椅用卫生间等设施

[闭馆日] 周六、周日、法定节假日以及大学定休日
※详细情况请参照网站首页

[注意事项] · 馆内请不要饮食及吸烟
· 馆内请不要使用电话

[交通指南] ● 东急都市田园线
[驹泽大学]站下车 步行10分钟
● 东急巴士
① 涩谷、三轩茶屋、二子玉川方向
涩12系[驹泽]站下车 步行3分钟
涩82系[驹泽]站下车 步行1分钟
② 等々力方向
等11系[驹泽公园西口]站下车 步行2分钟
③ 自由が丘方向
自01系[驹大深泽キャンパス]站下车 步行5分钟



驹泽大学禅文化历史博物馆

The Museum of Zen Culture and History, Komazawa University

〒154-8525 東京都世田谷区驹沢 1-23-1

TEL(03)3418-9610

FAX(03)3418-9611

<http://www.komazawa-u.ac.jp/cms/zenbunka>



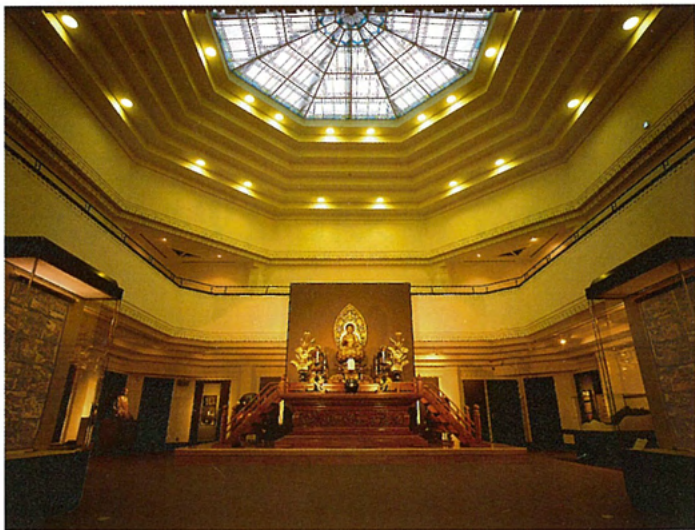
東京都选定历史建造物 耕耘馆 驹泽大学禅文化历史博物馆



The Museum of
Zen Culture and History,
Komazawa University



设施简介



须弥坛和一佛两祖像

禅文化历史博物馆是东京都选定历史建造物“耕耘馆”的保存与活用。于2002年作为驹泽大学开校一百二十周年纪念事业的一环而开设后，2006年11月被指定为博物馆设施。

展示室分为三部分：一楼是以本校独具特色的禅文化与历史为主题“常设展室”。二楼由多样大学信息的“企划展室”和自旃檀林的学寮时代至今的“大学史展室”构成。另外，地下一层作为博物馆学讲座的学习场所，还设有实习室及研究室等设施。

驹泽大学以曹洞宗的禅和佛教教育为建学理念，作为以此为象征的国内外独一无二的新型博物馆，旨在为社会文化的更广阔发展做出贡献。



《旃檀林》匾额：吉祥寺山门（东京都文京区）复制品

常设展室“禅的世界”（1楼）



道元禅师画传（1月-2月展示）



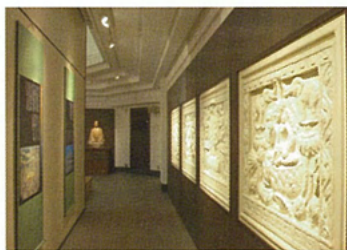
涅槃图（2月展示）

常设展室是由禅的象征空间展室A和以曹洞宗为中心的禅的历史文化展室B1-B5构成。从禅僧的书法绘画作品、禅文化的美术工艺品到佛教美术，本馆收藏了不同领域丰富的资料，并按照不同主题在各展室中展示。

希望您能在本馆体会到驹泽大学的原点——禅的世界。

· 展示室A 禅是什么？

以须弥坛和一佛两祖像为中心，由修行僧的生活空间“单”的再现、坐禅像以及禅宗寺院的乐器等展示构成禅的象征空间。



桥泽清 作 《石雕：释迦的一生》



江户时代的永平寺（模型）



起床半叠，就寝一叠——“单”

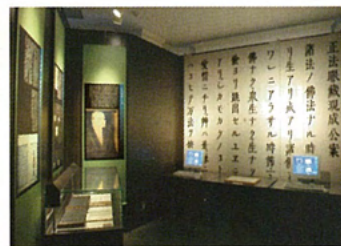


金宝正智 作 《泽木与道师坐禅像》

- 展示室B-1 禅的起源
从禅的发祥到传播至日本的历史追溯。
- 展示室B-2 曹洞宗的成立和发展
探寻曹洞宗自道元禅师在日本的确立至莹山禅师向各地传播的源流。
- 展示室B-3 正眼法藏、传光录的世界
通过《正眼法藏》、《传光录》感触曹洞宗的世界。
- 展示室B-4 禅僧列传
介绍日本历史上中世、近世、近代的禅僧，从社会史上解明曹洞宗的发展历程。
- 展示室B-5 禅的文化和历史
介绍在禅影响下而诞生的日本独特而丰富多彩的艺术文化。



展示室B-2



展示室B-3

🕒 讲演会、讲座

配合曹洞宗节日或企划展等活动而随时举办讲演会和讲座。



🕒 博物馆学讲座

地下1楼设置了博物馆实习室、工作室和鉴赏室等博物馆学艺员资格讲座的学习场所。

